



**Stadt Billerbeck**

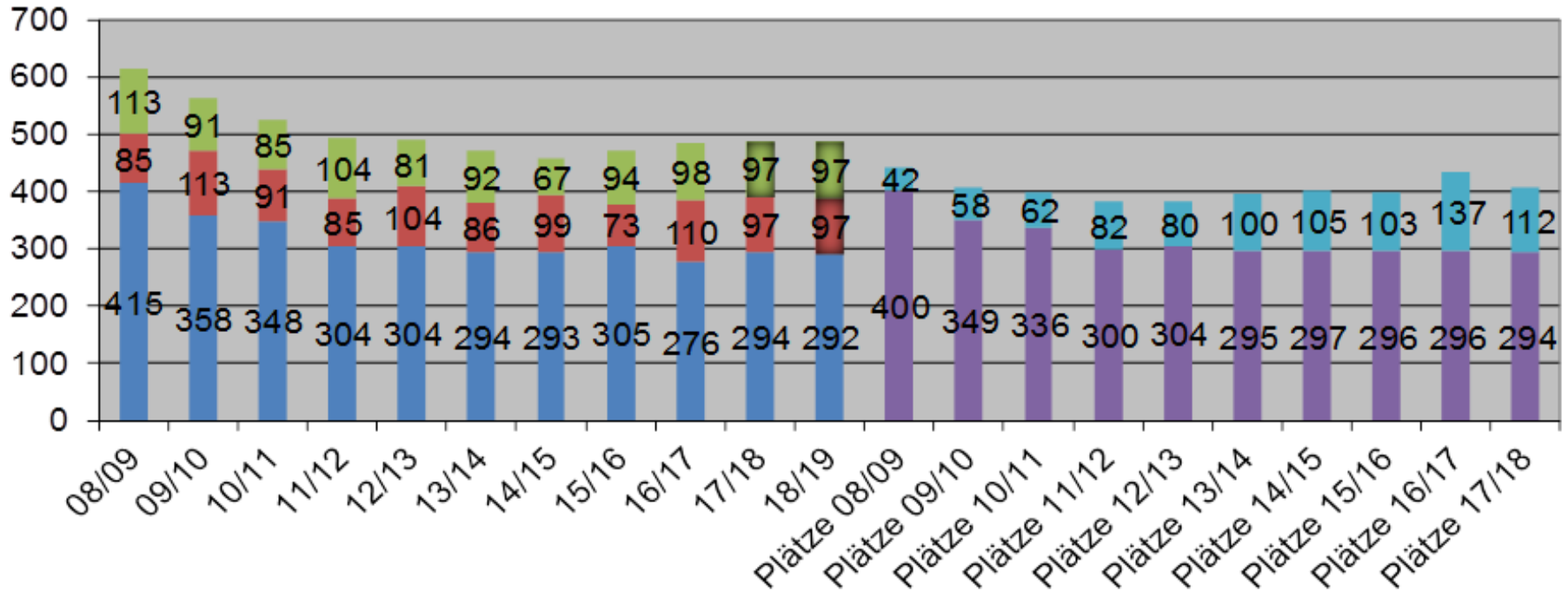
**Kindertagesbetreuung  
Bedarfsplanung**

**Billerbeck, 10.11.2016**

- Planung auf Grundlage der Kinderzahlen zum Stand 31.07.
- angenommenes Nachfrageverhalten auf Basis der Anmeldungen des Vorjahres
- Anmeldungen 2/2016:
  - 100 % der 3-6 jährigen
  - 84 % der 2 jährigen
  - 32 % der 1 jährigen
  - U1 primär über Kindertagespflege

# Entwicklung der Kinder- und Platzzahlen

## Billerbeck



■ 3- bis 6jährige Kinder  
 ■ 2jährige Kinder  
 ■ 1jährige Kinder  
 ■ Plätze 3- bis 6jährige Kinder  
 ■ Plätze U3

**Typ I** Gruppentyp für Kinder im Alter 2 - 6, Regelgruppenstärke 20  
Kinder

**Typ II** Gruppentyp für Kinder im Alter U3, Regelgruppenstärke 10  
Kinder – einziger Gruppentyp für Kinder < 2 Jahre!

**Typ III** Gruppentyp für Kinder im Alter 3 - 6, Regelgruppenstärke 25  
Kinder

Buchungszeiten: 25, 35 und 45 Std./Woche

# Aktuelle Aufnahmesituation 2016/17

Einrichtung	Typ I		Typ II		Typ III		davon Plätze U3	davon Plätze Ü3	Plätze in der Überbelegung	
	Plätze	Gruppenanzahl	Plätze	Gruppenanzahl	Plätze	Gruppenanzahl			U3	Ü3
St. Gerburgis	43	2,2	12	1,2	25	1	24	56	2	3
St. Johann	40	2	10	1	27	1,1	22	55	0	2
St. Ludgerus	42	2,1	0	0	25	1	12	55	0	2
DRK Oberlau	22	1,1	15	1,5	25	1	20	42	4	3
DRK Johann Heermann	22	1,1	13	1,3	25	1	19	41	3	2
Haus Kunterbunt	10	0,5	18	1,8	13	0,5	20	21	-2	0
KiBi	0	0	7	0,7	12	0,6	7	12	2	2
<b>Billerbeck gesamt</b>	<b>179</b>	<b>9,0</b>	<b>75</b>	<b>7,5</b>	<b>152</b>	<b>6,2</b>	<b>124</b>	<b>282</b>	<b>9</b>	<b>14</b>

# bisheriger Planungsstand 2017/18

Einrichtung	investiv geförderte Ü3-Plätze
St. Gerburgis	18
St. Johann	22
St. Ludgerus	12
DRK Kita Oberlau	16
DRK Kita Johann-Heermann	16
Kita Kunterbunt	
Kindergruppe Billerbeck	
<b>Billerbeck ges.</b>	<b>84</b>

voraussichtlicher Bedarf 2017/18	
84 % der 2j. 32 % der 1j.	
<b>Ü3-Plätze</b>	
112	294
<b>406</b>	

Typ I		Typ II		Typ III			
Plätze	Gruppenanzahl	Plätze	Gruppenanzahl	Plätze	Gruppenanzahl	davon Plätze Ü3	davon Plätze Ü3
44	2,2	15	1,5	27	1,1	27	59
44	2,2	15	1,5	27	1,1	27	59
44	2,2	0	0,0	27	1,1	12	59
22	1,1	15	1,5	27	1,1	21	43
22	1,1	15	1,5	27	1,1	21	43
10	0,5	20	2,0	13	0,5	22	21
0	0,0	7	0,7	12	0,5	7	12
<b>186</b>	<b>9,3</b>	<b>87</b>	<b>8,7</b>	<b>160</b>	<b>6,4</b>	<b>137</b>	<b>296</b>
						<b>433</b>	

verbl. Kinder Ü3	verbl. Kinder Ü3
7	51
6	47
0	48
6	41
7	43
6	27
5	11
<b>37</b>	<b>268</b>

Typ I		Typ II		Typ III			
Plätze	Gruppenanzahl	Plätze	Gruppenanzahl	Plätze	Gruppenanzahl	davon Plätze Ü3	davon Plätze Ü3
40	2,0	10	1,0	25	1,0	20	55
40	2,0	10	1,0	25	1,0	22	53
40	2,0	0	0,0	25	1,0	12	53
22	1,1	10	1,0	25	1,0	16	41
20	1,0	10	1,0	29	1,2	16	43
20	1,0	15	1,5	13	0,5	19	29
0	0,0	6	0,6	11	0,4	6	11
<b>182</b>	<b>9,1</b>	<b>61</b>	<b>6,1</b>	<b>153</b>	<b>6,1</b>	<b>111</b>	<b>285</b>
						<b>396</b>	

112	294
-1	-9

# Bisherige Ausbauplanung

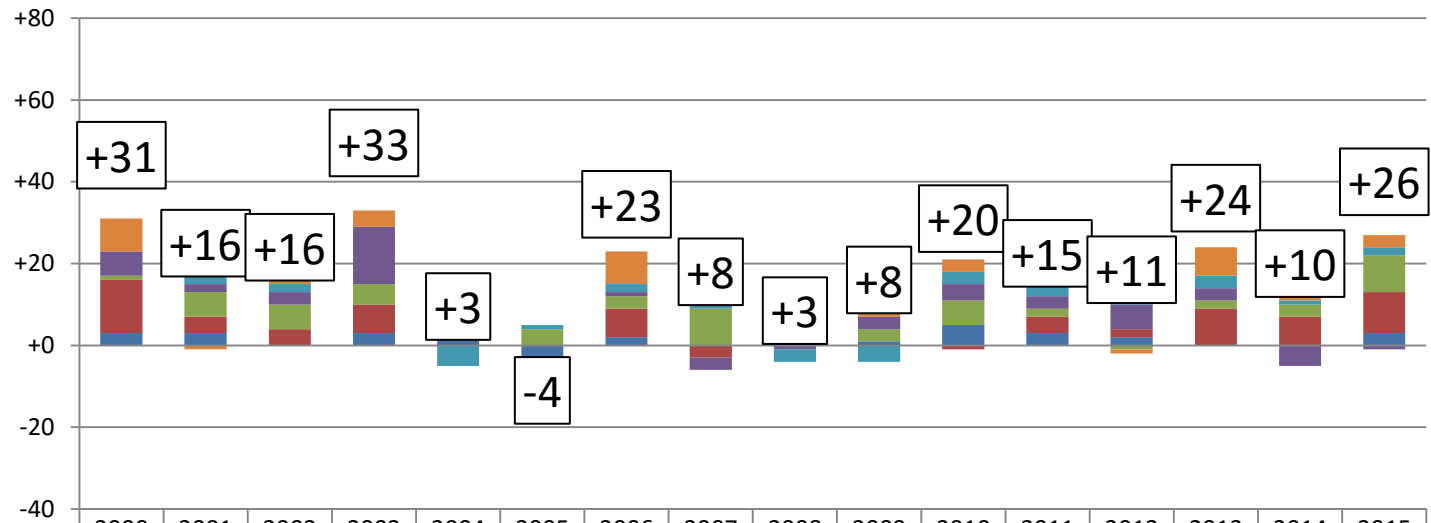
	<b>Gruppen</b>	<b>U3-Plätze</b>	<b>Ü3-Plätze</b>
bisherige Ausbauplanung mit Kita Kunterbunt Typ I, II, III ohne Überbelegung	21	104	291
Erwartete Anmeldungen anhand EMA-Zahlen 31.07.2016 und Anmeldequoten aus Vorjahr	22	112	294
<b>Defizit ohne Nachfragesteigerung U3 und ohne Reserve für Zuzüge</b>	<b>1</b>	<b>8</b>	<b>3</b>

- stabile Geburtenzahlen
- deutliche Wanderungsgewinne
- geringe Arbeitslosenquote und hohe Frauenerwerbsquote führen zu höherer Nachfrage im U3-Bereich
- U3-Ausbau durch Gruppenumwandlung führt zu einer Platzreduzierung



Vorher	Nachher	Gewinn U3	Verlust U3	Verlust Ü3	Gewinn Ü3
Typ III	Typ II	10	0	25	0
Typ III	Typ I	4 – 6	0	14 – 16	0
Typ I	Typ II	4 – 6	0	14 – 16	0
Typ I	Typ III	0	4 – 6	14 – 16	25
Typ II	Typ I	0	4 – 6	0	14 - 16
Typ II	Typ III	0	10	0	25

## Wanderungssaldo 0 bis unter 6 Jahre - Billerbeck



	2000	2001	2002	2003	2004	2005	2006	2007	2008	2009	2010	2011	2012	2013	2014	2015
Gesamt	31	16	16	33	3	-4	23	8	3	8	20	15	11	24	10	26
■ davon 5 bis unter 6 Jahre	8	-1	1	4	2	0	8	4	2	5	3	0	-1	7	4	3
■ davon 4 bis unter 5 Jahre	0	2	2	0	-5	1	2	1	-3	-4	3	3	3	3	1	2
■ davon 3 bis unter 4 Jahre	6	2	3	14	0	-2	1	-3	-1	3	4	3	6	3	-5	-1
■ davon 2 bis unter 3 Jahre	1	6	6	5	2	4	3	9	2	3	6	2	-1	2	3	9
■ davon 1 bis unter 2 Jahre	13	4	4	7	1	-4	7	-3	2	0	-1	4	2	9	7	10
■ unter 1 Jahr																

QUELLE: Landesdatenbank NRW, IT.NRW, Zu-/Fortgezogene über die Gemeindegrenzen nach Altersjahren (12711-07i)

Herzlichen Dank  
für Ihre Aufmerksamkeit!

Jugendamt des Kreises Coesfeld  
Yvonne Benson  
02541 18-5235