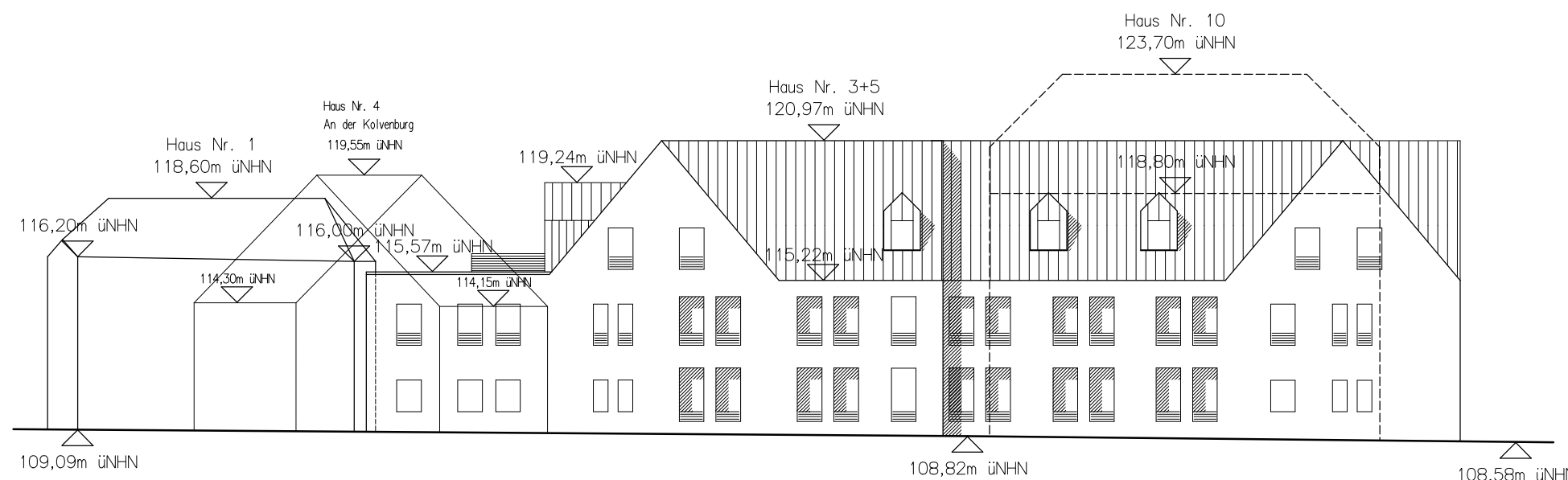
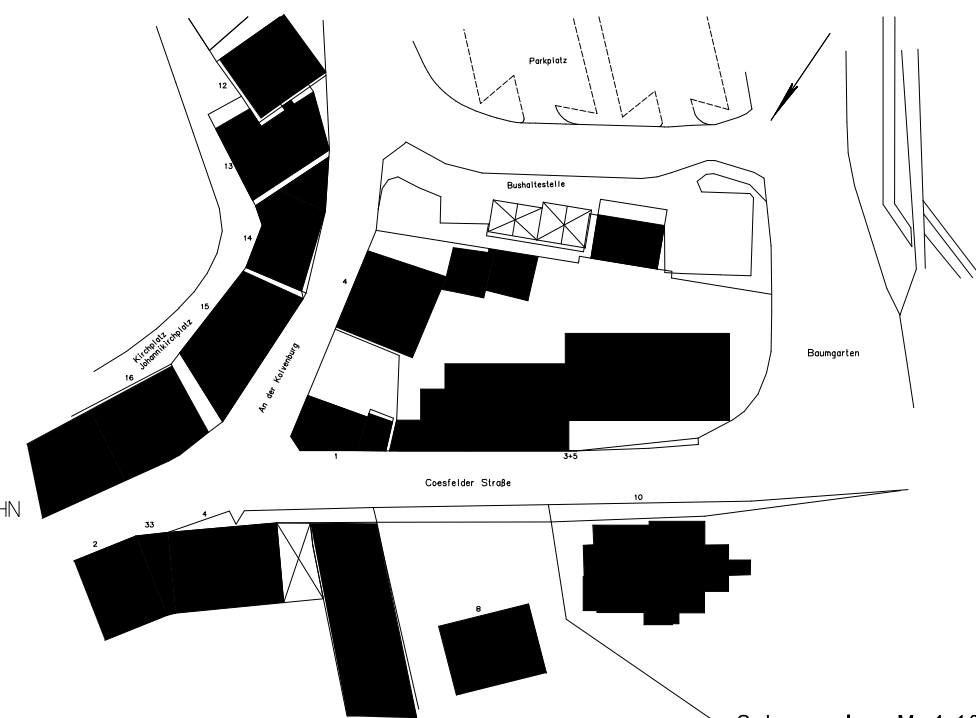


Coesfelder Straße - Straßenabwicklung, M. 1:200



Höhenplan, M. 1:250



Schwarzplan, M. 1:1000

Neubau eines Wohnhauses
mit 15 WE + TG
Coesfelder Str. 3+5
48727 Billerbeck

5. Entwurfsplanung vom 09.04.2018
Höhen-/Schwarzplan, Abwicklung Blatt 05
Projekt 330 / Maßstab 1 : 200/250/1000

architekturbüro schmidt-zerbel
Von-Esmarch-Str. 121
48149 Münster